

Digitaler Straßenbau mit dem VÖLKEL-Navigator

Maschinenvernetzung über alle verfügbaren Mobilfunk Netze



CompactDoc
Navigator Web-App

Kontrolle aller aktuellen Bauprojekte über PC und mobiles Endgerät



Flächentemperatur-Sensor Asphalt

- Der Temperatursensor wird am Sensorträger angebracht und misst die Temperatur hinter der Bohle
- Messbreite ca. 13 m (Höhe 3,8 m)
- Speicherraster 25 cm
- Sichtfeld 120° x 10°
- Messbereich 50 ... 300 °C
- kompakte Größe ohne bewegte Teile



Intelligenter Knoten

Hier sind alle maschinenspezifischen Einstellungen gespeichert. Das ermöglicht den einfachen Wechsel des Navigators von Maschine zu Maschine.



ERFOLG
EINFACH
EINBAUEN



VÖLKEL
MIKROELEKTRONIK

Völkel Mikroelektronik GmbH

Otto-Hahn-Straße 30
48161 Münster

+49 2534 9731-0

info@voelkel.de

www.voelkel.de

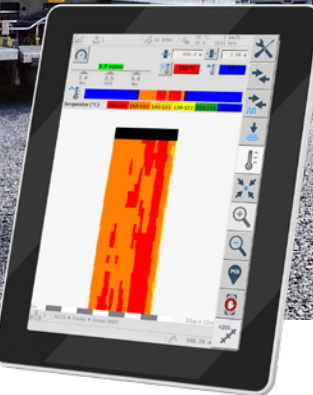
VÖLKEL
MIKROELEKTRONIK

PAVE-Navigator

Digitaler Straßenbau mit dem **VÖLKEL-Navigator**



ERFOLG
EINFACH
EINBAUEN



www.voelkel.de

Klare Trennung von Vorrüstung und Navigator-Set

Navigator-Set

Das Navigator-Display lässt sich über eine Schnellwechsel-Einrichtung mit wenigen Handgriffen auf vorgerüsteten Maschinen ein- und ausbauen. Der GNSS-RTK-Empfänger mit LTE-Modem wird über leistungsstarke Magnete exakt und schnell platziert.

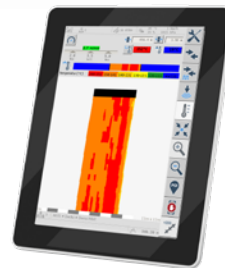


Navigator-Set

- Navigator-Display
- GNSS-RTK-Empfänger mit LTE-Modem
- Stabiler Hartschalenkoffer



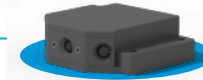
GNSS-RTK-Empfänger mit LTE-Modem



Navigator-Display mit Schnellwechsler-Anschluss



Wetterstation [optional]



Flächentemperatur-Sensor Asphalt



Sensorträger [Aufbau inkl. Komponenten]

PAVE-Montage-Set

- Sensorträger mit Flächentemperatur-Sensor
- Stabiler Hartschalenkoffer

Vorrüstung

Die Vorrüstung umfasst alle fest verbauten Teile und kann auf jeder beliebigen Maschine herstellerunabhängig montiert werden. Maschinenspezifische Einstellungen werden im Intelligenten Knoten gespeichert.

LKW-Andocksensor



Display-Schnellwechsler

Beim Einbau flexibel positionierbar



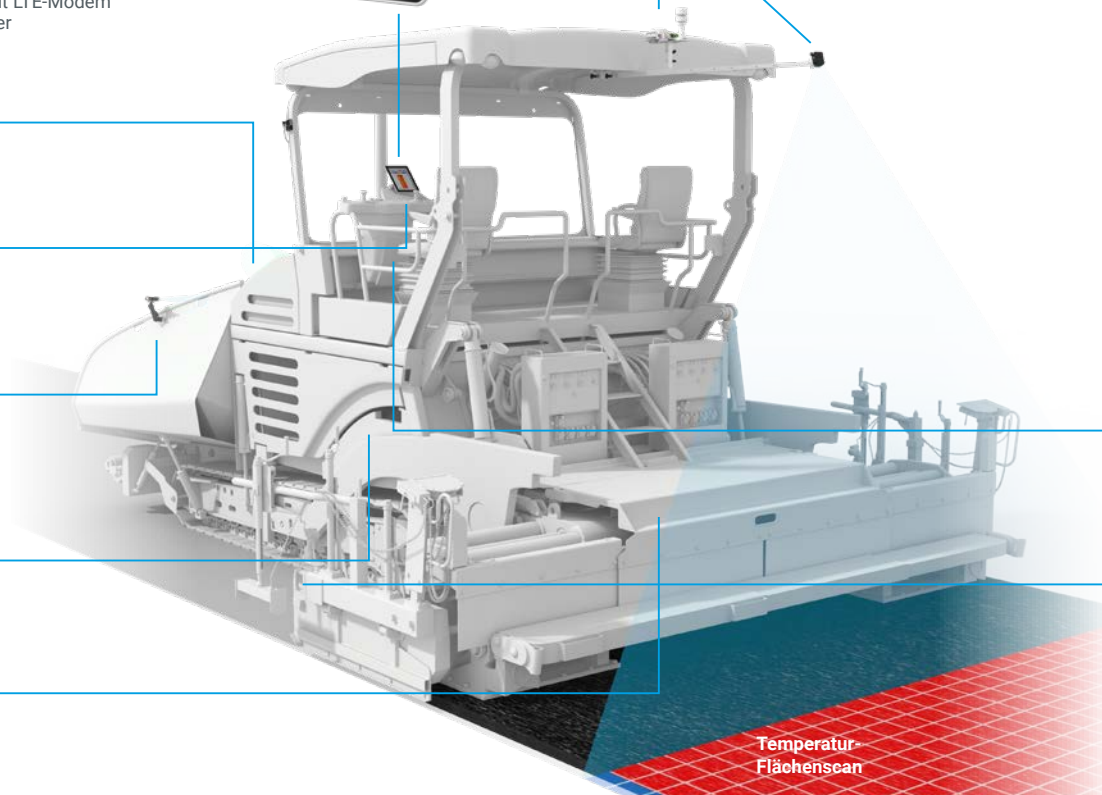
Temperatursensor Pro für Asphalt-Fallstrommessung [optional]



Asphalt-Temperatursensor Untergrund [optional]



Asphalt-Temperatursensor Pro Schnecke [optional]



Temperatur-Flächensean



Intelligenter Knoten



Seilzug-Sensor Breitenmessung Bohle [optional]